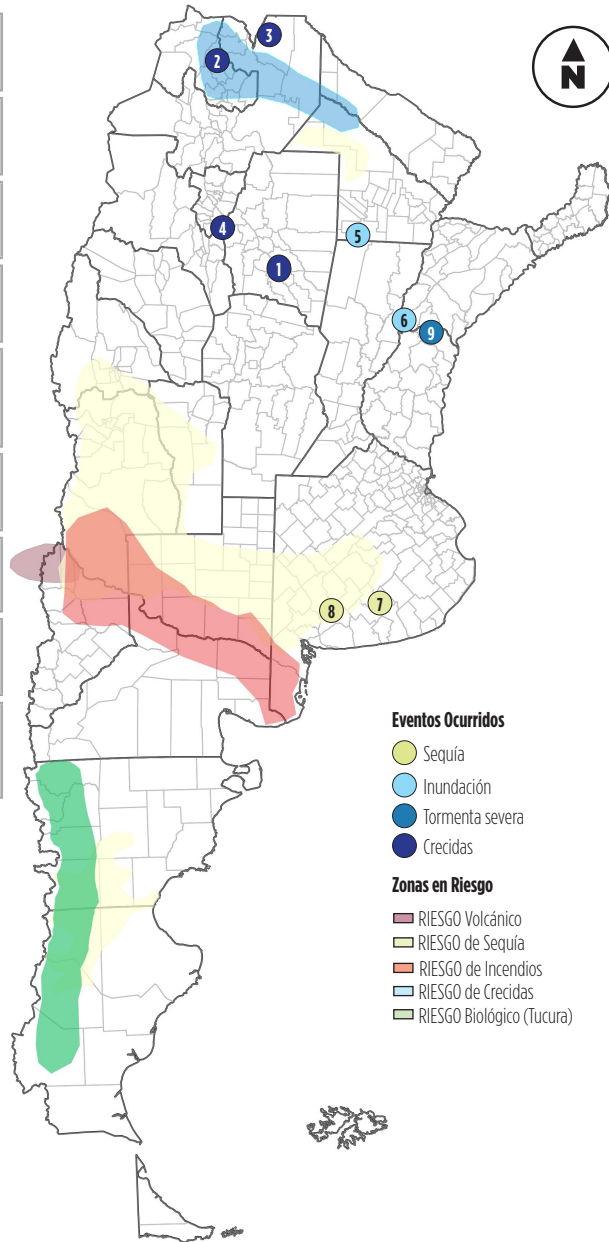


### A Mapa de Eventos Ocurridos y Zonas de Riesgo

<b>SALAVINA</b> EVENTO: CRECIDAS IMPACTO: POBLACIÓN AISLADA, CAMINOS INTRANSITABLES	1
<b>HUMAHUACA</b> EVENTO: CRECIDAS IMPACTO: CAMINOS INTRANSITABLES	2
<b>TARTAGAL</b> EVENTO: CRECIDAS IMPACTO: POBLACIÓN AISLADA, CAMINOS INTRANSITABLES	3
<b>TACO RALO</b> EVENTO: CRECIDAS IMPACTO: POBLACIÓN EVAQUADA Y CAMINOS INTRANSITABLES	4
<b>SANTA SYLVINA</b> EVENTO: INUNDACION IMPACTO: POBLACIÓN AISLADA, CAMINOS INTRANSITABLES, AFECTACIÓN EN CULTIVOS	5
<b>ESQUINA</b> EVENTO: INUNDACION IMPACTO: DAÑOS EN INFRAESTRUCTURA, CAMINOS INTRANSITABLES	6
<b>BENITO JUAREZ</b> EVENTO: SEQUIA IMPACTO: FALTA DE PASTO PARA EL GANADO	7
<b>CORONEL PRINGLES</b> EVENTO: SEQUIA IMPACTO: AFECTACIÓN EN ACTIVIDAD GANADERA	8
<b>SAN JOSE DE FELICIANO</b> EVENTO: TORMENTA SEVERA IMPACTO: DAÑOS EN INFRAESTRUCTURA, CAMINOS RURALES INTRANSITABLES	9



#### Eventos Ocurridos

- Sequía
- Inundación
- Tormenta severa
- Crecidas

#### Zonas en Riesgo

- RIESGO Volcánico
- RIESGO de Sequía
- RIESGO de Incendios
- RIESGO de Crecidas
- RIESGO Biológico (Tucurá)

FUENTE: Oficina de Monitoreo de Emergencias Agropecuarias.

### B Indicadores de Emergencia - Anomalías

PRECIPITACIONES INTENSAS			
Estación	Provincia	Precipitación Semanal	Afectación
GANCEDO	CHACO	445 mm.	
HERMOSO CAMPO	CHACO	341 mm.	
SANTA SYLVINA	CHACO	218 mm.	
TARTAGAL	SALTA	199 mm.	
MONTE CASEROS	CORRIENTES	171 mm.	

Caminos Rurales Ganadería Agricultura Productores Tambos

FUENTE: Servicio Meteorológico Nacional

TEMPERATURAS EXTREMAS			
Estación	Provincias	T° Max	T° Mín
PCIA. ROQUE SÁENZ PEÑA	CHACO	37,1°C	16,1°C
CONCORDIA	ENTRE RÍOS	35,6°C	17,1°C
LAS FLORES	BUENOS AIRES	35°C	13,9°C
ROSARIO	SANTA FE	34,7°C	15,9°C
MARCOS JUÁREZ	CORDOBA	33°C	12,3°C

FUENTE: Servicio Meteorológico Nacional

ESTADO DE LOS RÍOS	
	Los principales ríos de la cuenca del Plata se encuentran con valores por debajo de lo normal, tanto en caudal como en altura. El río Uruguay presentó repuntes puntuales como consecuencia de las lluvias sobre el tramo medio y medio inferior. En el río Bermejo se sostiene los valores elevados, si bien la tendencia es a la baja. Se recomienda mantener en alerta a las poblaciones ribereñas en el tramo del río aguas abajo de la estación Embarcación; en el Pilcomayo esta semana se produjo un nuevo repunte, sin alcanzar valores extremos. El salado santafesino también incrementó fuertemente el caudal. Se presentaron numerosos desbordes por lluvias intensas en el NOA, afectando incluso el oeste de Santiago del Estero.

FUENTE: Instituto Nacional del Agua

PRONÓSTICO DE LLUVIAS	
	El ingreso de un frente frío generará condiciones estables sin lluvias y con temperaturas inferiores a lo normal en la mayor parte del país. Esto generará condiciones adecuadas para la mejora de las zonas actualmente afectadas por crecidas e inundaciones. A partir del martes se esperan lluvias en el centro del país y en el norte, afectando a Corrientes, Formosa y Misiones.

FUENTE: Servicio Meteorológico Nacional

PRONÓSTICO A LARGO PLAZO	
	<b>ENSO: CONDICIÓN NEUTRA</b> CON 55% DE PROBABILIDAD DE SOSTENIMIENTO DE FASE NEUTRA EN EL TRIMESTRE FEBRERO-MARZO- ABRIL 2020 (FMA 2020) Y 44% DE FASE NIÑO.

PRECIPITACIONES TRIMESTRALES	
PRECIPITACIÓN	REGIONES
INFERIOR A LO NORMAL	Extensa región abarcando desde el NOA hacia el sur y este del país. Se destaca una mayor probabilidad en las provincias del NOA, en Cuyo, La Pampa, oeste de Buenos Aires y este de Patagonia.
INFERIOR A LO NORMAL O NORMAL	
NORMAL O INFERIOR A LO NORMAL	
NORMAL	Norte del país (Formosa, Chaco, Santiago del Estero y norte de Santa Fe), sur del Litoral, noreste de Buenos Aires y oeste de Patagonia.
NORMAL O SUPERIOR A LO NORMAL	
SUPERIOR A LO NORMAL	Sur de Patagonia

Climatología sobre el norte del Litoral.

TEMPERATURAS TRIMESTRALES	
TEMPERATURA	REGIONES
INFERIOR A LO NORMAL	
NORMAL O INFERIOR A LO NORMAL	
NORMAL	sur del Litoral y oeste de Patagonia.
NORMAL O SUPERIOR A LO NORMAL	
SUPERIOR A LO NORMAL	Gran parte del centro y norte del país y sur de Patagonia. Se destaca una mayor probabilidad en las provincias del NOA y Cuyo.

Climatología (sin señal) sobre Patagonia y sur del Litoral.

FUENTE: Servicio Meteorológico Nacional

### C Estado de los cultivos

SIEMBRA DE MAIZ				SIEMBRA DE SORGO			
Provincia	AVANCE SIEMBRA (%)	SUPERF. A SEMBRAR (ha)	SUPERF. SEMBRADA (ha)	Provincia	AVANCE SIEMBRA (%)	SUPERF. A SEMBRAR (ha)	SUPERF. SEMBRADA (ha)
BUENOS AIRES	100	2.381.000	2.381.000	BUENOS AIRES	100	87.640	87.640
CORDOBA	100	2.823.300	2.823.300	CORDOBA	100	42.768	2.823.300
ENTRE RIOS	100	437.000	437.000	ENTRE RIOS	100	86.000	86.000
LA PAMPA	100	518.000	518.000	LA PAMPA	100	40.000	40.000
SANTA FE	100	947.100	947.100	SANTA FE	100	87.500	947.100
<b>TOTAL PAÍS</b>	<b>100</b>	<b>9.040.640</b>	<b>9.040.640</b>	<b>TOTAL PAÍS</b>	<b>99</b>	<b>506.158</b>	<b>501.096</b>

SIEMBRA DE SOJA						COSECHA DE GIRASOL			
Provincia	AVANCE SIEMBRA (%)	SOJA 1A	SOJA 2A	SOJA TOTAL	SUPERF. SEMBRADA (ha)	Provincia	AVANCE SIEMBRA (%)	SUPERF. A SEMBRAR (ha)	SUPERF. SEMBRADA (ha)
BUENOS AIRES	100	3.629.550	1.991.889	5.621.439	5.621.439	BUENOS AIRES	0	852.899	0
CORDOBA	100	3.355.472	1.186.634	4.542.106	4.542.106	CORDOBA	21	35.720	7.501
ENTRE RIOS	100	733.000	446.150	1.179.150	1.179.150	ENTRE RIOS	0	3.050	0
LA PAMPA	100	442.060	69.900	511.960	511.960	LA PAMPA	0	128.420	0
SANTA FE	100	1.683.000	1.193.800	2.876.800	2.876.800	SANTA FE	100	210.200	210.200
OTRAS	100	1.403.120	1.182.727	2.585.847	2.585.847	<b>TOTAL PAÍS</b>	<b>34</b>	<b>1.597.189</b>	<b>543.044</b>
<b>TOTAL PAÍS</b>	<b>99,97</b>	<b>11.246.202</b>	<b>6.071.100</b>	<b>17.317.302</b>	<b>17.312.106</b>				

### OTROS CULTIVOS

<b>ALGODÓN</b>	Chaco, problemas en la cosecha por excesos hídricos sobre todo en 12 de Octubre, Chacabuco, 2 de Abril, Fray Justo Santa María de Oro y Fontana. Santiago del Estero, Quimilí, en buen estado en general. Salta, gran porcentaje en flor y algunos alcanzaron llenado de bochas. Santa Fe, Avellaneda, en distintas etapas de crecimiento vegetativo, floración y llenado de bochas.
<b>ARROZ</b>	Entre Ríos, cultivo evoluciona adecuadamente. Santa Fe, Avellaneda, estados desde macollaje a madurez; algunos iniciando cosecha.
<b>MANÍ</b>	Buenos Aires, cultivo en buen estado. Córdoba cultivo en muy buen estado. Villa María en etapas de enclavado y llenado de granos.

Fuente: Informe semanal al 20/02/2020, Estimaciones Agrícolas

### D Análisis de Emergencia

SEQUÍA			ACTIVIDAD VOLCÁNICA (*)		
Lugar	Nivel	Afectación	VOLCÁN	NIVEL DE ALERTA	ÁREA DE POSIBLE IMPACTO
MENDOZA			NEVADOS DEL CHILLÁN		Localidades de Las Ovejas, Varcaro y Andacollo (Depto. Minas, Neuquén)
ZONA CENTRO ( NORESTE DE LA PAMPA, CENTRO DE BUENOS AIRES)					

Normal   
 Grave   
 Crítico   
 Valor semana anterior

Caminos Ruales   
 Ganadería   
 Agricultura   
 Productos   
 Tambos

FUENTE: Oficina de Monitoreo de Emergencias Agropecuarias.

FUENTE: Oficina de Monitoreo de Emergencias Agropecuarias.

(\*) El nivel de alerta lo establece el Servicio Geológico Chileno (SERNAGEOMIN). Refiere a la actividad interna del volcán y no al posible impacto sobre la población y los bienes.